

Ringslang 115

Amstelveen

Vraagprijs
€ 625.000
K.K.



Ruime 5 kamer maisonnette met vrij uitzicht!



KENMERKEN

Woonoppervlakte **142m²**

Balkon **6m²**

Inhoud **472m³**

Bouwjaar **2008**

Energie­label **A**

Vraagprijs

€ 625.000

K.K.



Ringslang 115

Amstelveen



Kenmerken

Overdracht

Vraagprijs	€ 625.000,- k.k.
Servicekosten	€ 187,63
Aanvaarding	In overleg

Bouw

Type object	Appartement, maisonnette
Woonlaag	4e woonlaag
Soort bouw	Bestaande bouw
Bouwperiode	2008
Isolatievormen	Dakisolatie

Oppervlaktes en inhoud

Gebruiksoppervlakte wonen	142 m ²
Inhoud	472 m ³
Oppervlakte externe bergruimte	8 m ²
Oppervlakte gebouwgebonden buitenruimte	6 m ²

Indeling

Aantal bouwlagen	2
Aantal kamers	5 (waarvan 4 slaapkamers)
Aantal badkamers	1
Aantal balkons	1

Locatie

Ligging	In woonwijk Vrij uitzicht
---------	------------------------------

Energieverbruik

Energielabel	A
--------------	---

Uitrusting

Warm water	CV-ketel
------------	----------

Kenmerken

Verwarmingssysteem

Heeft een balkon

Heeft een lift

Heeft rolluiken

Heeft schuur/berging

Heeft ventilatie

Centrale verwarming

Vloerverwarming (gedeeltelijk)

Ja

Ja

Ja

Ja

Ja

Vereniging van Eigenaren

Ingeschreven bij de KvK

Jaarlijkse vergadering

Periodieke bijdrage

Reservefonds

Meer jaren onderhoudsplan

Onderhoudsverwachting

Opstal verzekering

Ja

Ja

Ja

Ja

Ja

Ja

Ja

Omschrijving

Een pareltje in Amstelveen: welkom bij deze ruime, goed onderhouden 5-kamer maisonnette van 142m².

De maisonnette ligt op een perfecte locatie vlakbij Schiphol en Amsterdam. Met haar groene omgeving, rustige straten en toch de nabijheid van de bruisende stad Amsterdam, is Amstelveen de ideale plek om te wonen. Bovendien bevindt het appartement zich op loopafstand van diverse voorzieningen, zoals winkels, scholen en openbaar vervoer. Ook is het Amsterdamse Bos binnen handbereik, waar je heerlijk kunt wandelen, fietsen of genieten van een picknick op een zonnige dag.

Deze goed onderhouden 5-kamer maisonnette bevindt zich op de bovenste twee verdiepingen van een kleinschalig appartementencomplex. De lift brengt je eenvoudig naar de vierde verdieping.

Bij binnenkomst word je direct verwelkomd door een ruime hal, die toegang biedt tot de diverse vertrekken in de woning. Op deze vierde verdieping bevinden zich twee ruime slaapkamers en een moderne badkamer. De badkamer is voorzien van een inloopdouche, wastafel en toilet. Vanuit de hal heb je ook toegang tot het tweede toilet met fontein, de wasruimte met CV-installatie en de meterkast.

De hoekligging, met daardoor veel ramen, zorgt voor een lekker lichte woonkamer. Vanuit het hele appartement kun je genieten van een prachtig uitzicht. De woonkamer geeft toegang tot het balkon waar je bij mooi weer kunt genieten van de zon en de omgeving. De moderne keuken is voorzien van diverse inbouwapparatuur waaronder een vaatwasser, keramische kookplaat, afzuigkap, oven, koelkast en vriezer.

Via een vaste trap heb je toegang tot de 5e verdieping. Op deze verdieping vind je nog 2 zeer ruime slaapkamers. Ideaal voor als je thuis werkt, een groot gezin hebt of op zoek bent naar genoeg bergruimte.

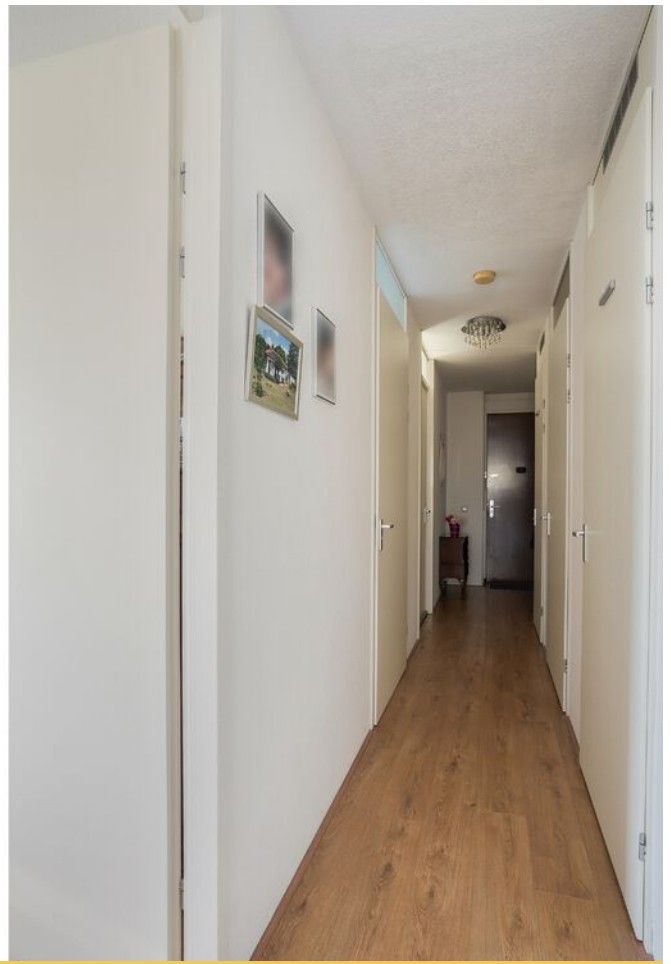
Op de begane grond van het appartementencomplex bevindt zich nog een ruime berging en een privé parkeerplaats. Heb je 2 auto's? Geen probleem, in de straat kun je gewoon vrij parkeren zonder parkeervergunning.

Wij nodigen je graag uit voor een bezichtiging zodat je zelf de ruimte, de lichtinval, het prachtige uitzicht en de locatie kunt bewonderen!

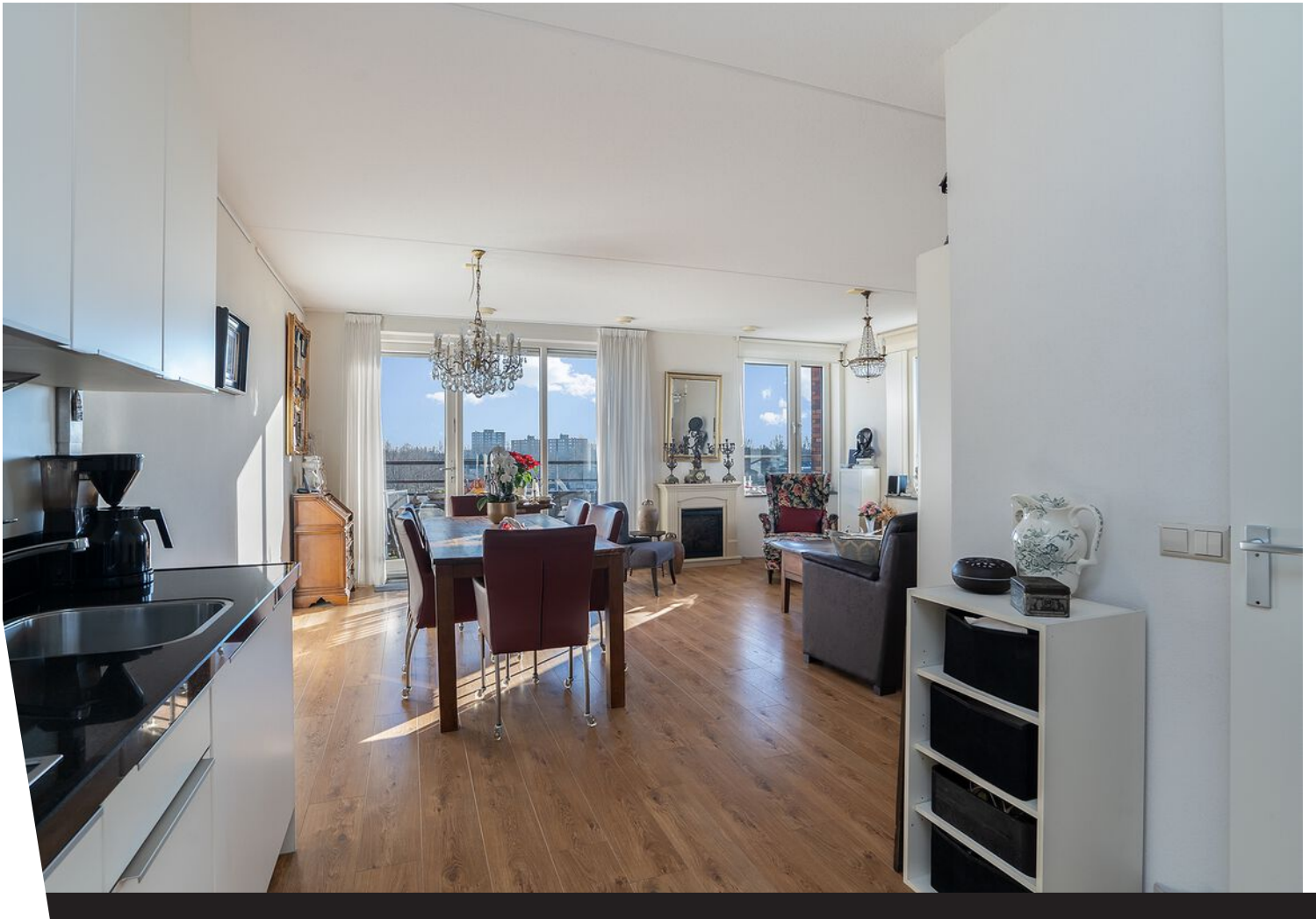
Bijzonderheden:

- Woonoppervlak 142m²
- Maisonnette met 4 slaapkamers
- Gelegen op de 4e en 5e verdieping
- Door hoekligging veel lichtinval
- De 4e verdieping is voorzien van screens
- Balkon met vrij uitzicht
- Actieve VVE, servicekosten € 187,63 per maand
- Privé parkeerplaats in de garage
- Gratis parkeren in de directe omgeving
- Oplevering in overleg











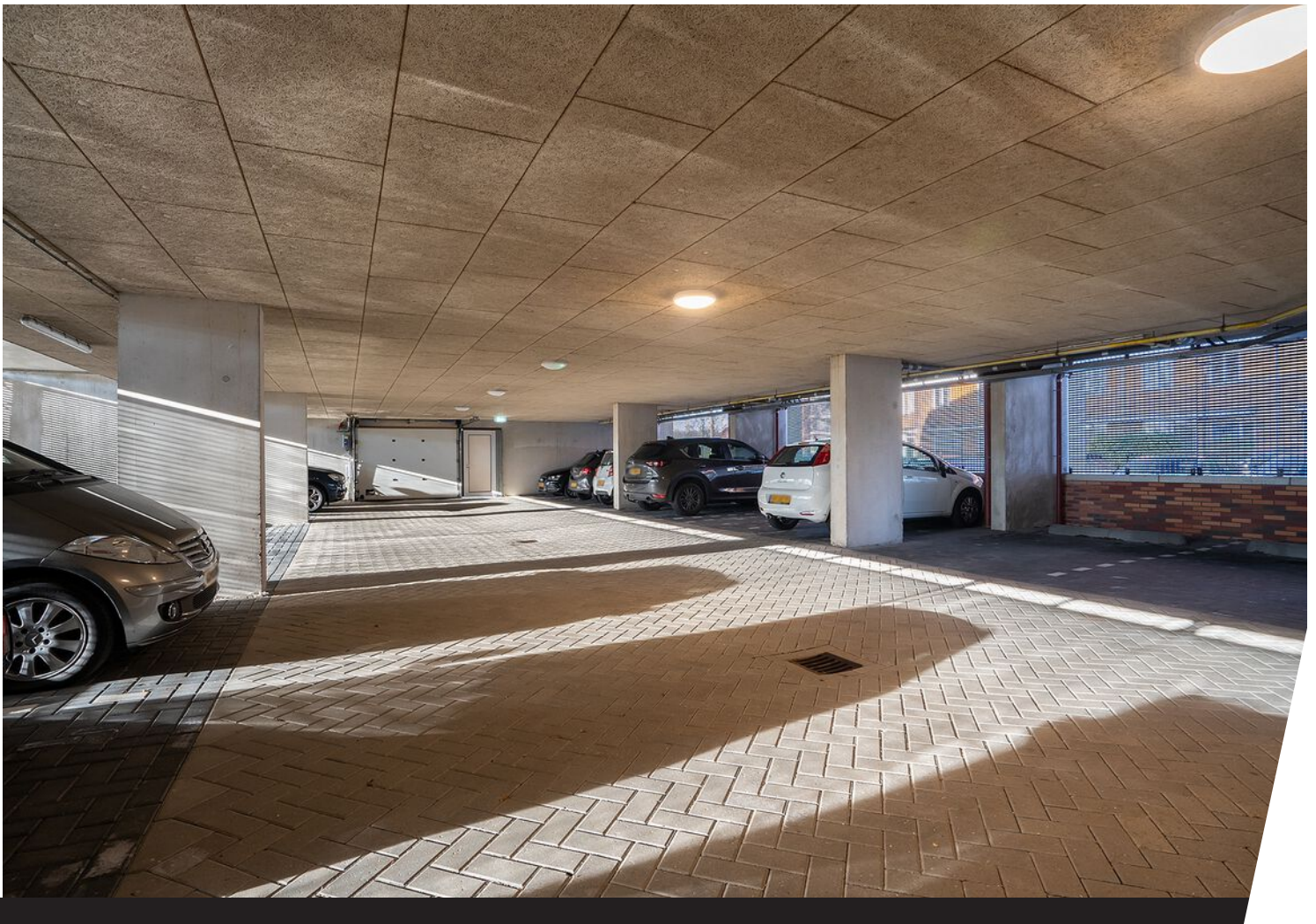






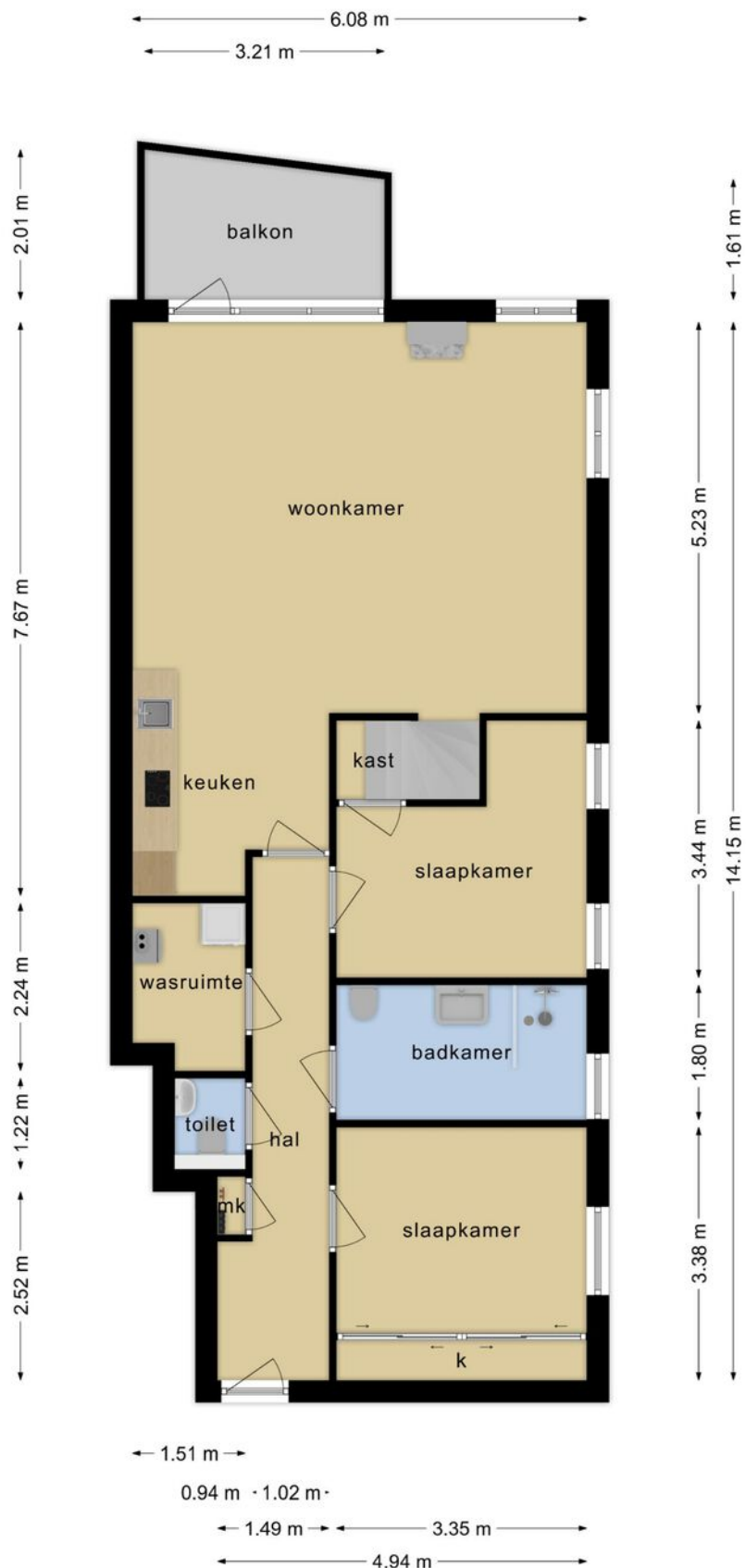






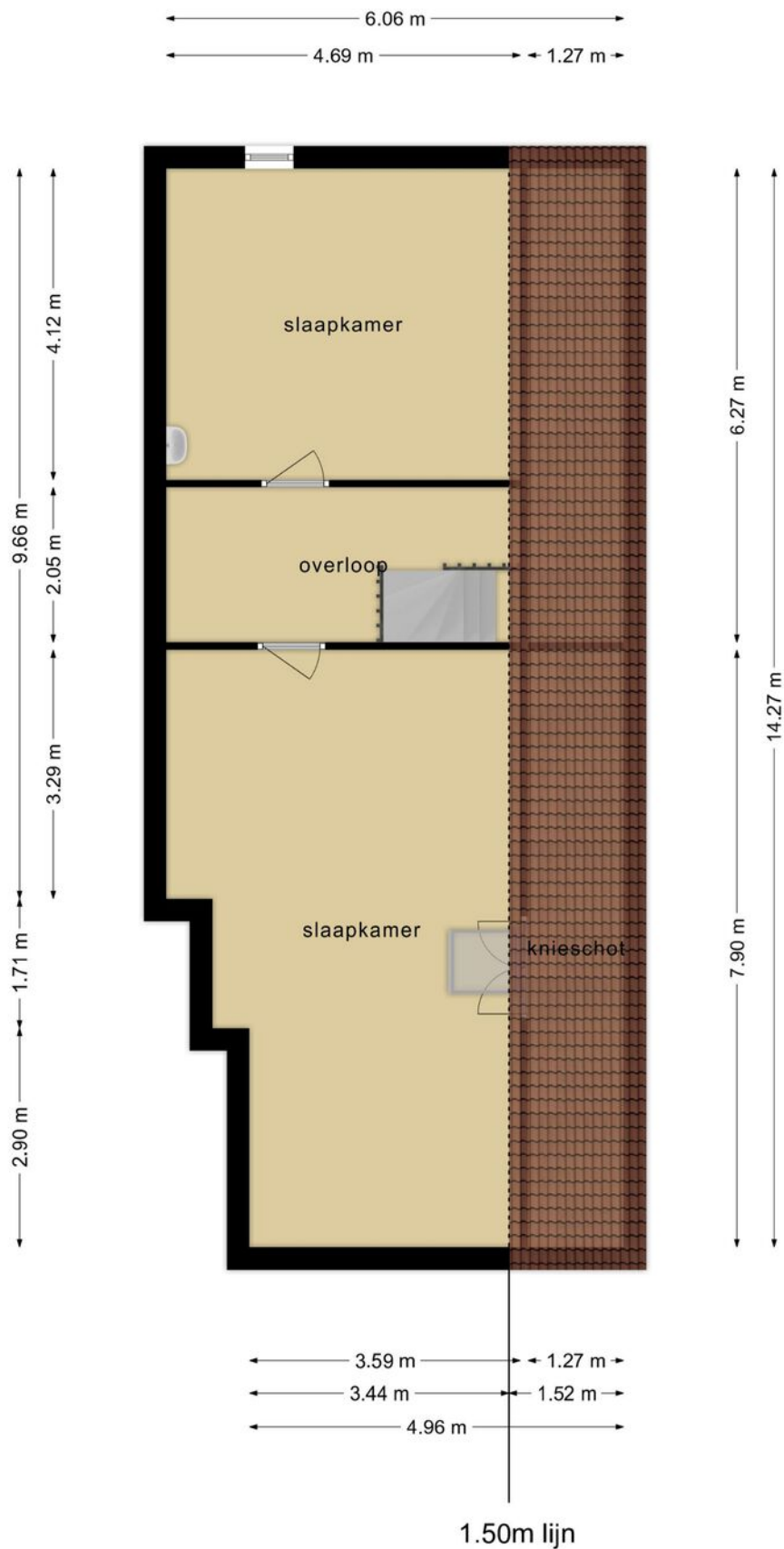


Plattegrond



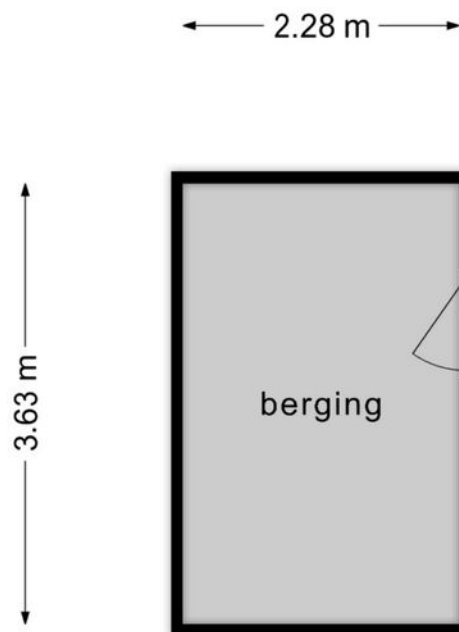
**Deze plattegronden zijn opgemaakt voor indicatieve doeleinden.
Hieraan kunnen geen rechten worden ontleend.**

Plattegrond



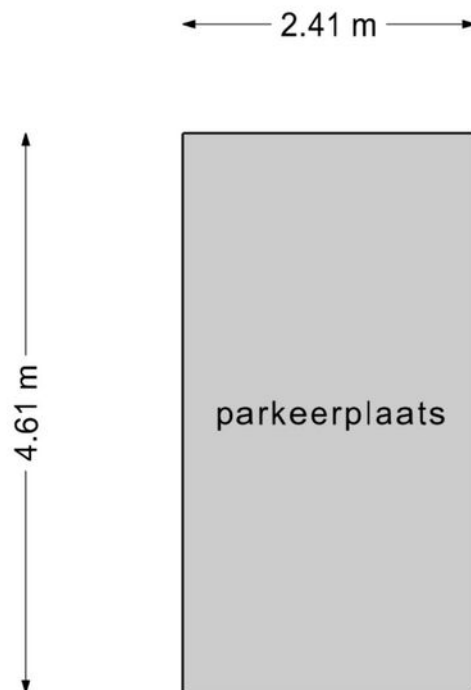
Deze plattegronden zijn opgemaakt voor indicatieve doeleinden.
Hieraan kunnen geen rechten worden ontleend.

Plattegrond



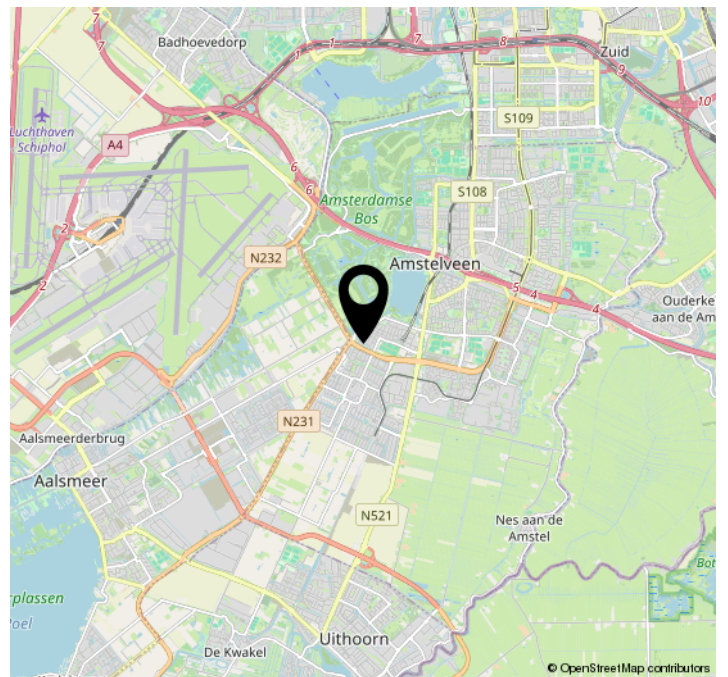
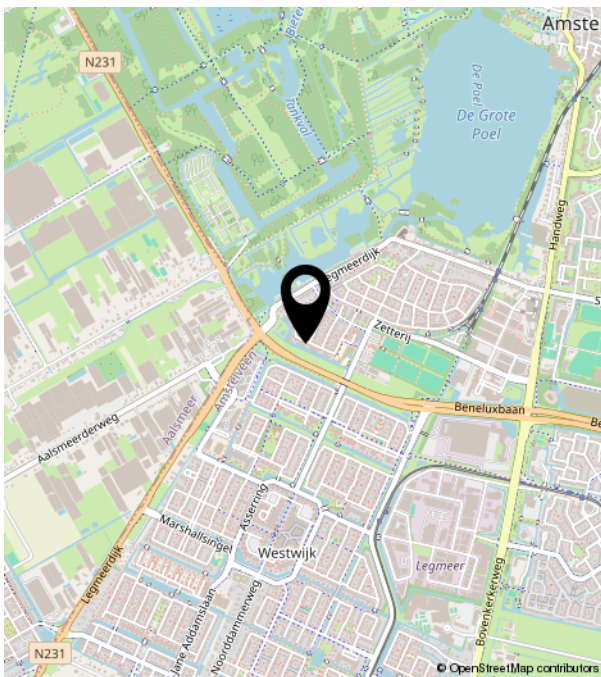
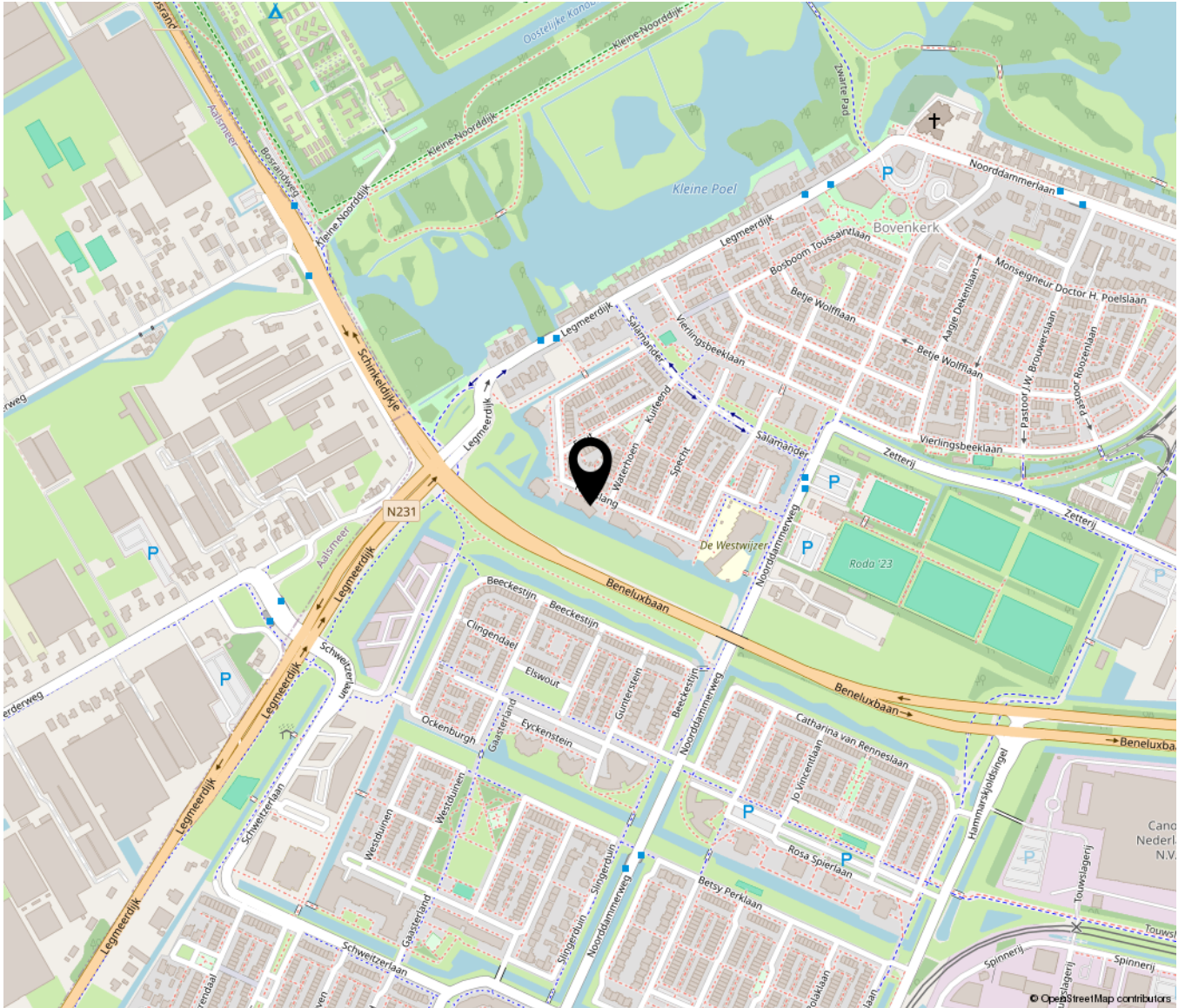
**Deze plattegronden zijn opgemaakt voor indicatieve doeleinden.
Hieraan kunnen geen rechten worden ontleend.**

Plattegrond



**Deze plattegronden zijn opgemaakt voor indicatieve doeleinden.
Hieraan kunnen geen rechten worden ontleend.**

Locatie op de kaart





ZAADNOORDIJK
makelaars en taxateurs